



Merkmale

- Montage auf dem Kabinendach
- alle Stahlteile verzinkt
- geräuscharm durch starke Dämpfung beim Ein- und Ausschalten
- robust und präzise
- lange Lebensdauer
- stufenlose Verstellbarkeit der Kurve
- umbaubar von Links- auf Rechtsauslage

Features

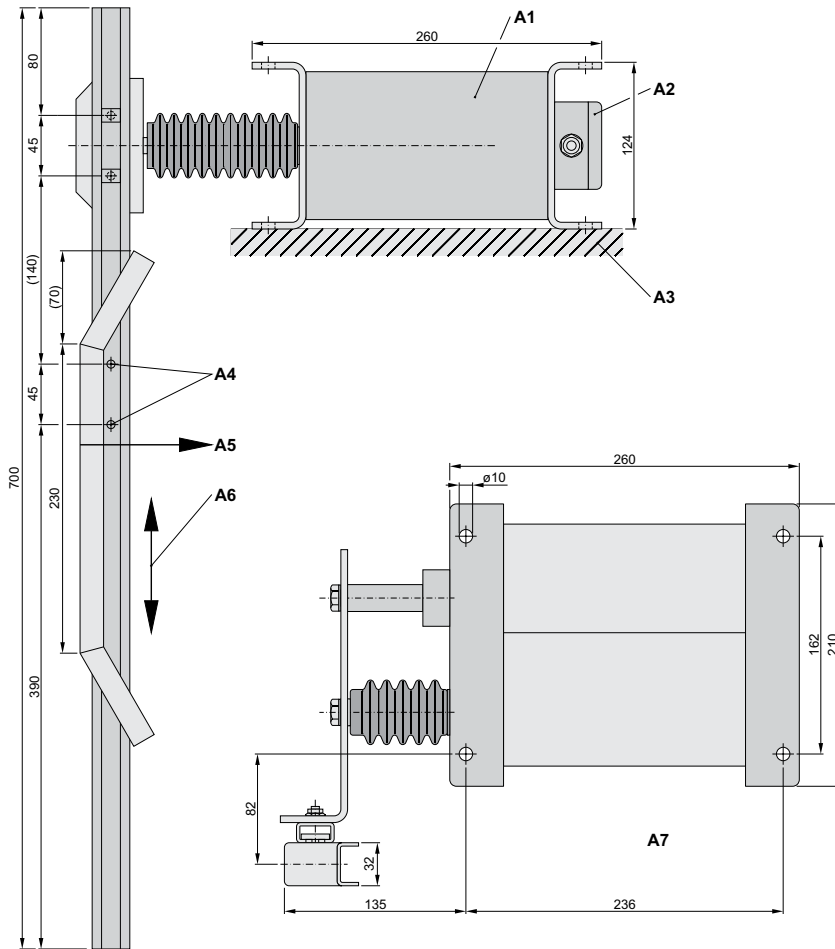
- installation on the car roof
- all steel parts galvanized
- quiet caused by high absorption at switch on and switch off
- robust and precise
- long service life
- infinite variability of the cam
- changeable from left-hand operation to right-hand operation

Bestellangaben / Order Information Codes

EMT 19 - 24DC	Elektromagnetische Riegelkurve, 100 % ED, 24 V DC / electromagnetic retiring cam, 100 % duty cycle, 24 V DC
EMT 19 - 230AC	Elektromagnetische Riegelkurve, 100 % ED, 230 V AC / electromagnetic retiring cam, 100 % duty cycle, 230 V AC
EMT 19 - DIV	Elektromagnetische Riegelkurve, 100 % ED, Sonderspannung / electromagnetic retiring cam, 100 % duty cycle, special voltage
EMT 19W - DIV	Elektromagnetische Riegelkurve, IP54, 100 % ED, Sonderspannung / electromagnetic retiring cam, IP54, 100 % duty cycle, special voltage



Geräteabmessungen / Device Dimensions



- A1 Elektromagnet / electromagnet
- A2 Anschlußkasten mit Pg9 / terminal box with Pg9
- A3 Montage auf Kabinendach / assembly on the car roof
- A4 Gleitschiene kann in andere Lochung umgesetzt werden (185 mm höher) / sliding rail can be adjusted into other perforation (185 mm higher)
- A5 Hub 45 mm / stroke 45 mm
- A6 Kurve verstellbar auf Gleitschiene / cam adjustable on sliding rail
- A7 Kurve kann für Rechts- oder Links- auslage montiert werden (dargestellt: Links- auslage) / cam can be mounted for right or left position (shown: left position)

Technische Daten:

Schutzart	IP 40 bzw. IP 54
Gebrauchslage	Magnetanker horizontal (wie dargestellt)
Anschluß	Kabelverschraubung Pg9
Umgebungstemperatur	0 °C bis 40 °C, Einsatz bei Temperaturen < 0 °C auf Anfrage
Hub	45 mm
Kraft	120 N bei 100 % ED
Anzugsstrom	3 A bei 24 V DC; 0,7 A bei 230 V AC
Haltestrom	wie Anzugsstrom
Gewicht	15 kg

Technical Data:

level of protection	IP 40 or IP 54
customary position	magnet keeper horizontal (as shown)
connection	cable screw connection Pg9
ambient air temperature	0 °C to 40 °C, application at temperatures < 0 °C on request
stroke	45 mm
force	120 N at 100 % duty cycle
attracting current	3 A at 24 V DC; 0.7 A at 230 V AC
holding current	the same as attracting current
weight	15 kg