



## Türschalter HZS Door Contact HZS

mit stirnseitiger Betätigung  
with actuation from the small side



### Merkmale

- Sicherheitsschalter mit Zwangsbetätigung
- Gutachtliche Beurteilung G 232 (TÜV) für EN 81
- Gehäuse aus Thermoplast, selbstverlöschend
- sichtbare Kontakte durch Klarsichtdeckel
- hohe Kontaktsicherheit durch Selbstreinigung
- lange Lebensdauer

### Features

- safety switch with positive contact
- authoritative judgement G 232 (TÜV) for EN 81
- enclosure thermoplastic, self-extinguishing
- visible contacts through transparent cover
- high contact safety by self-cleaning
- long service life

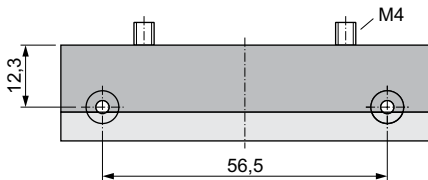
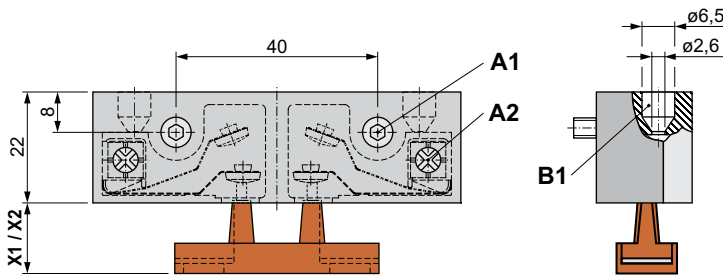
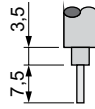
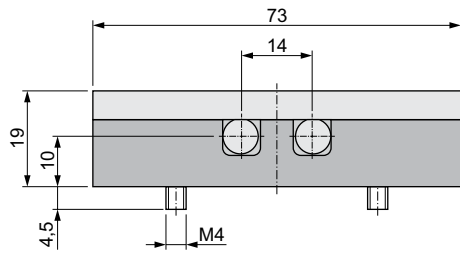
### Bestellangaben / Order Information Codes

<b>HZS</b>	Türschalter, stirnseitig betätigt / door contact, small-side actuation
<b>HZSG</b>	Türschalter, stirnseitig betätigt, gedämpfte Ausführung / door contact, small-side actuation, damped version
<b>PZ 18</b>	Kontaktbrücke, 18 mm hoch / contact bridge, 18 mm high
<b>PZ 21</b>	Kontaktbrücke, 21 mm hoch / contact bridge, 21 mm high
<b>PZ 24</b>	Kontaktbrücke, 24 mm hoch ( <i>nicht berührungssicher, IP 00</i> ) / contact bridge, 24 mm high ( <i>not protected against accidental contact, IP 00</i> )
<b>PZ 18SO</b>	Kontaktbrücke sonder (quer), 18 mm hoch / contact bridge special (diagonal), 18 mm high
<b>PZ - U1</b>	Unterlage, 1 mm dick für PZ 18, PZ 21, PZ 24 / pad, 1 mm thick for PZ 18, PZ 21, PZ 24
<b>PZ - U5</b>	Unterlage, 5 mm dick für PZ 18, PZ 21, PZ 24 / pad, 5 mm thick for PZ 18, PZ 21, PZ 24
<b>PZ - A</b>	Anreißlehre für Kontaktbrücke PZ 18, PZ 21, PZ 24 / marking device for contact bridge PZ 18, PZ 21, PZ 24





## Geräteabmessungen / Device Dimensions



- A1 unverlierbare Gerätebefestigung mit selbstabhebender Anschlussscheibe / captive device fixation with self-lifting connection plate
- A2 unverlierbare Anschlußschraube mit selbstabhebender Anschlussscheibe / captive connection screw with self-lifting connection plate
- B1 Leitungseinführung einadrig, max.  $\varnothing$  6,5 mm / cable entry single core, max.  $\varnothing$  6.5 mm
- X1 Beginn der Kontaktgabe / start of the contact making
- X2 voller Durchhub am Kontakt / full stroke at contact

	PZ 18	PZ 21	PZ 24 <sup>2)</sup>
X1	14	17	20
X2	6	9	12
X1-X2 <sup>1)</sup>	8	8	8

<sup>1)</sup> max. Durchhub / max. overtravel

<sup>2)</sup> nicht berührungssicher IP 00 / not protected against accidental contact IP 00

## Technische Daten:

<b>Normen</b>	EN 81-1 / 81-2 ; EN 60947-5-1
	$U_i = 500\text{ V}$ $I_{th} = 10\text{ A}$ $U_{imp} = 4\text{ kV}$
<b>Schaltleistung</b>	AC-15 $I_e = 2\text{ A}$ $U_e = 230\text{ V}$ DC-13 $I_e = 2\text{ A}$ $U_e = 200\text{ V}$
<b>Kurzschlußfestigkeit</b>	T 10 A; F 16 A
<b>Schutzart</b>	IP20, IP00 bei Verwendung der Kontaktbrücke PZ 24
<b>Kontakte</b>	Zwangsöffner mit Feinsilber als Kontaktwerkstoff
<b>Anschluss</b>	über Schraubklemme max. 2,5 mm <sup>2</sup> , unverlierbar
<b>Umgebungstemperatur</b>	-30 °C bis 80 °C, Einbaulage beliebig
<b>Betätigungskraft</b>	1,8 N
<b>Gewicht</b>	HZS (HZSG) = 26 g (PZ 18 = 6 g PZ 21 = 6,2 g PZ 24 = 6,4 g)

## Technical Data:

<b>norms</b>	EN 81-1 / 81-2 ; EN 60947-5-1
	$U_i = 500\text{ V}$ $I_{th} = 10\text{ A}$ $U_{imp} = 4\text{ kV}$
<b>switching capacity</b>	AC-15 $I_e = 2\text{ A}$ $U_e = 230\text{ V}$ DC-13 $I_e = 2\text{ A}$ $U_e = 200\text{ V}$
<b>short-circuit capacity</b>	T 10 A; F 16 A
<b>level of protection</b>	IP20, IP00 when using the contact bridge PZ 24
<b>contacts</b>	positive contact with refined silver as contact material
<b>connection</b>	by screw terminal max. 2.5 mm <sup>2</sup> , captive
<b>ambient air temperature</b>	-30 °C to 80 °C, installation any operating position
<b>actuation force</b>	1.8 N
<b>weight</b>	HZS (HZSG) = 26 g (PZ 18 = 6 g PZ 21 = 6.2 g PZ 24 = 6.4 g)