



### Merkmale

- robuste Metallkonstruktion in zwei Ausführungen
- Lagerachse bodenseitig mit Dreikant zur Notentriegelung
- präzise, langlebige Lagerung des Rollenhebels und der Gummirolle
- Rollenhebel stufenlos verstellbar
- Dauerschmierung mit hochwertigem Schmierstoff, wartungsfrei

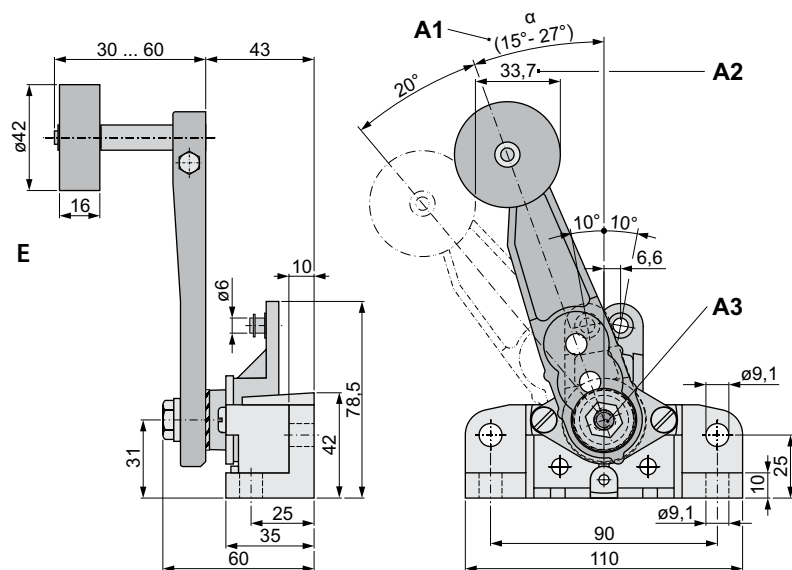
### Features

- robust metal construction in two versions
- bearing shaft bottom side with triangle for emergency release
- precise, durable bearing of the roller lever and the rubber roller
- roller lever continuously variable
- permanent lubrication with high-grade lubricants, maintenance-free

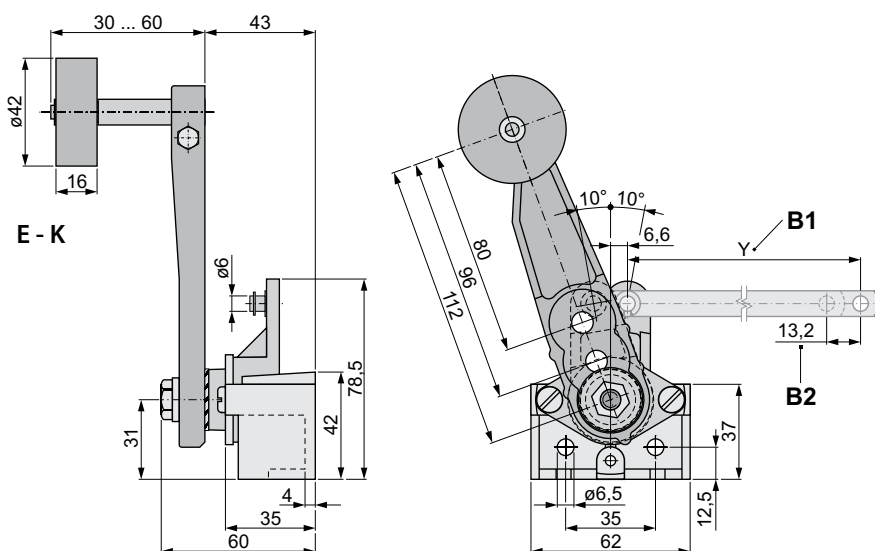
### Bestellangaben / Order Information Codes

E	Einfachlagerbock .11 / single bearing block .11
E - K	Einfachlagerbock .11 gekürzt / single bearing block .11 shortened
Y lang / long	Verbindungsstange bis 1000 mm Länge / connecting rod up to 1000 mm length
Y	Verbindungsstange / connecting rod

## Geräteabmessungen / Device Dimensions



- A1**  $\alpha = 15^\circ \dots 27^\circ$  für optimale Weg-Kraft-Verhältnisse /  
 $\alpha = 15^\circ \dots 27^\circ$  for optimal distance-force-relations  
**A2** bei  $\alpha = 20^\circ$  / at  $\alpha = 20^\circ$   
**A3** Lagerachse enthält bodenseitigen Dreikant  
M5 - DIN 22416 für Notentriegelung /  
bearing axle contains base side triangular key  
M5 - DIN 22416 for emergency release
- B1** Verbindungsstange / connecting rod  
**B2** Hub / stroke



### Technische Daten:

Gehäuse	Aluminium-Druckguß
Gebrauchslage	beliebig
Umgebungstemperatur	-30 °C bis 80 °C
Betätigungsmoment	2,28 Nm bei DLF 1; 3,04 Nm bei DLF 2
Gewicht	E = 346 g; E - K = 288 g

### Technical Data:

assembly	aluminium die-cast
customary position	any
ambient air temperature	-30 °C to 80 °C
actuation torque	2.28 Nm at DLF 1; 3.04 Nm at DLF 2
weight	E = 346 g; E - K = 288 g