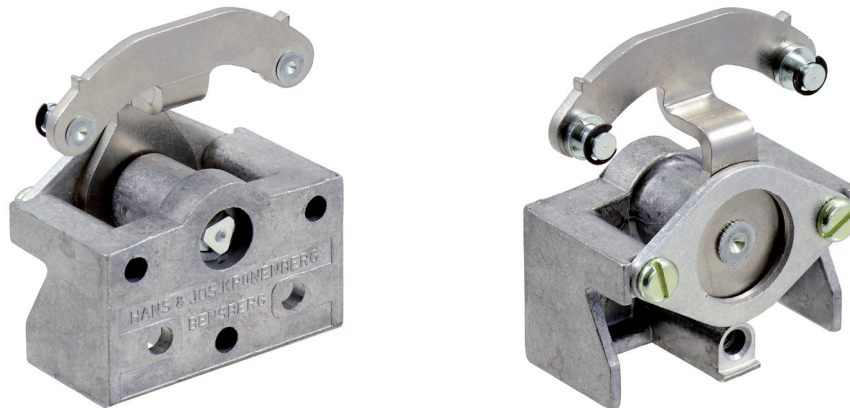


dargestellt / shown:  
E-ZU



### Merkmale

- 90° Umlenkung der Betätigungsrichtung
- großer Drehbereich von 205°, dadurch mehrere Montagepositionen möglich
- Dreikant zur Notentriegelung bodenseitig an der Lagerachse
- robuste Metallkonstruktion
- präzise, langlebige Lagerung

### features

- 90° deflection of the actuation direction
- large range of rotation of 205°, thus several mounting positions possible
- triangle for emergency release base side at the bearing axis
- robust metal construction
- precise, durable bearing

### Bestellangaben / order information codes:

E-ZU      Zugstangenumlenkung 90°  
                 pull rod deflection 90°

**Technische Daten:**

Gehäuse	Aluminiumdruckguss
Zugkraft	maximal zulässig 100 N
Umgebungstemperatur	-30 °C bis +80 °C
Gebrauchslage	beliebig
Gewicht	202 g

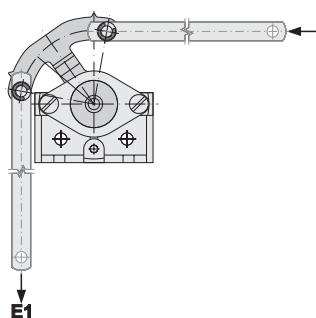
**technical data:**

enclosure	aluminium diecast
pulling force	maximum permissible 100 N
ambient air temperature	-30 °C to +80 °C
customary position	any
weight	202 g

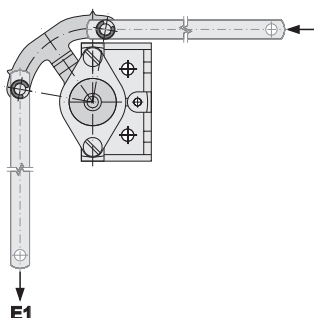
**Montagepositionen\*) / mounting positions\*):**

dargestellt: Verbindungsstange nach rechts  
shown: connecting rod to the right

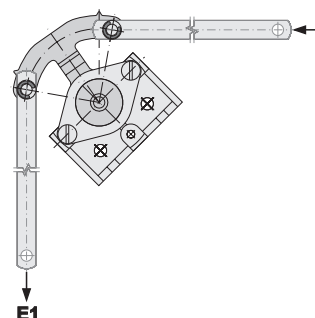
horizontal 0° / horizontal 0°



vertikal 90° / vertical 90°



gedreht 45° / turned 45°



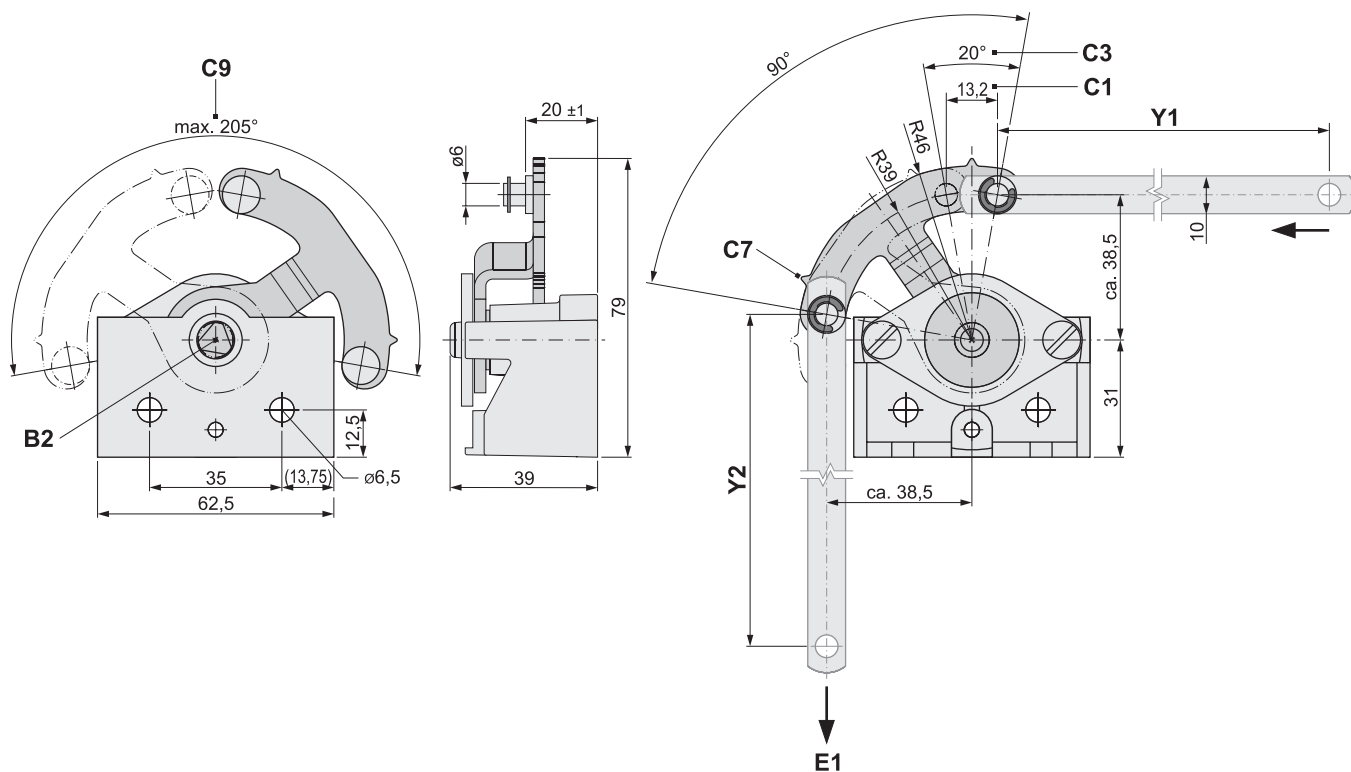
\*) Technische Details zur Montage (Installation) sind separat anzufordern!  
Technical details for mounting (installation) available on request!

**Zubehör / accessories:**

- Y Verbindungsstange zur Betätigung von Türverriegelungen mit Zugstange (.10), Lochabstand in mm angeben  
connecting rod for actuation of door interlocks with pull rod (.10), indicate hole spacing in mm

Geräteabmessungen / device dimensions:

dargestellt / shown:  
E-ZU, Montageposition horizontal  
E-ZU, mounting position horizontal



**B2** bodenseitiger Dreikant zur Notentriegelung  
base side triangle for emergency release

**C1** Hub der Zugstange / stroke of the pull rod

**C3** Betätigungswinkel / actuation angle

**C7** Orientierungsnocken / orientation cam

**C9** großer Drehbereich ermöglicht horizontale, vertikale oder 45° gedrehte Montageposition  
large rotation range allows horizontal, vertical or 45° turned mounting position

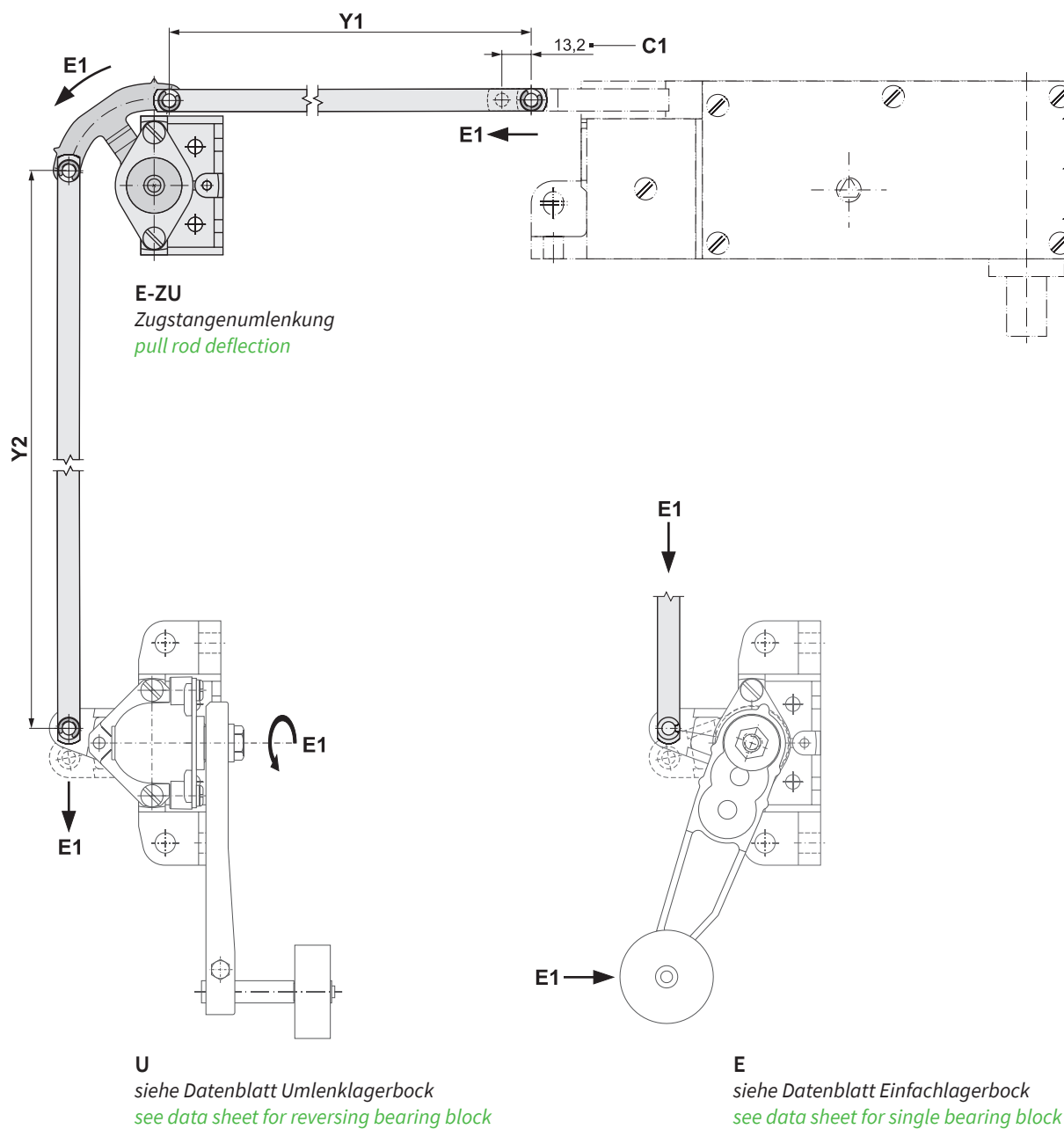
**E1** Entriegelungsrichtung / unlocking direction

**Y1** Verbindungsstange zur Türverriegelung (Lochabstand in mm angeben)  
connecting rod to the door interlock (indicate hole spacing in mm)

**Y2** Verbindungsstange zum Antrieb (Lochabstand in mm angeben)  
connecting rod to the drive (indicate hole spacing in mm)

Beispielanordnung / *exemplary arrangement:*

Technische Details zur Montage (Installation) sind separat anzufordern!  
Technical details for mounting (installation) available on request!



**C1** Hub der Zugstange / stroke of the pull rod

**E1** Entriegelungsrichtung / unlocking direction

**Y1** Verbindungsstange zur Türverriegelung (Lochabstand in mm angeben)  
connecting rod to the door interlock (indicate hole spacing in mm)

**Y2** Verbindungsstange zum Antrieb (Lochabstand in mm angeben)  
connecting rod to the drive (indicate hole spacing in mm)

