



### **Merkmale**

- höhenverstellbare Führungshülse, einstellbar über Außengewinde
- einfache Nachrüstung
- Einpaßring zur Justage wird mitgeliefert

### **Features**

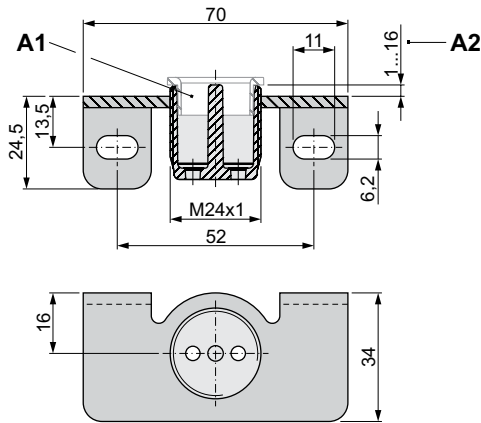
- height-adjustable guide sleeve, adjustable by outside screw thread
- easy backfitting
- fitting ring included in the delivery

### **Bestellangaben / Order Information Codes**

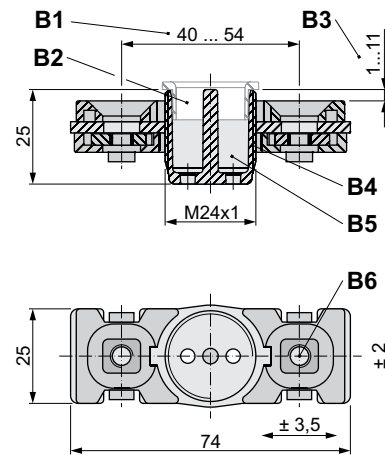
<b>BS - V</b>	Riegelbüchse mit Höhenverstellung / latch plate with height adjustment
<b>BS - SEIT</b>	Riegelbüchse für seitliche Befestigung / latch plate for lateral fixation
<b>BS - SEIT1</b>	Riegelbüchse für seitliche Befestigung, 16 mm / latch plate for lateral fixation, 16 mm
<b>BS - V - KLAMMER</b>	Montagewerkzeug für Riegelbüchsen BS - V / mounting clamp for latch plate BS - V
<b>BS - DREH</b>	Werkzeug zum Eindrehen der Büchse BS - V / tool to turn in the latch plate BS - V

**weitere Sonderanfertigungen auf Anfrage / other adaptations upon request**

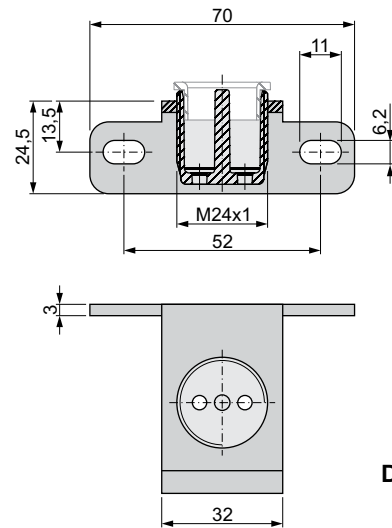
Geräteabmessungen / Device Dimensions



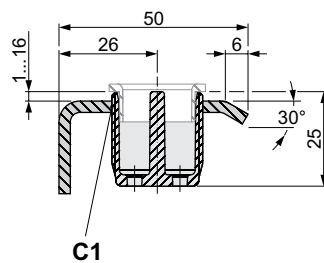
BS - SEIT1



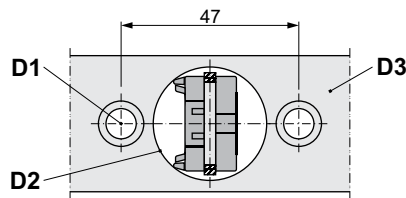
BS - V



BS - SEIT



C1



D1

D2

D3

A1 Einpaßring nach Montage entfernen /  
remove fitting ring after assembly

A2 höhenverstellbar / height-adjustable

B1 verstellbar / adjustable

B2 Einpaßring nach Montage entfernen /  
remove fitting ring after assembly

B3 höhenverstellbar / height-adjustable

B4 Gewinde mit Schraubensicherungsmittel  
(Loctite oder dergleichen) sichern /  
secure thread with Loctite or alike

B5 Büchse / bush

B6 Schiebemutter / slideable cage nut

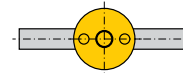
C1 Gewinde mit Schraubensicherungsmittel  
(Loctite oder dergleichen) sichern /  
secure thread with Loctite or alike

D1 Senkloch für M6 im Türblatt /  
sinkhole for M6 at door plate

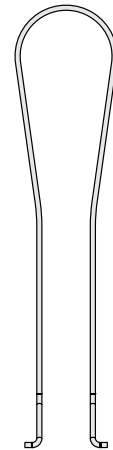
D2 Loch D=30 im Türblatt für nachträg-  
lichen Einbau /  
hole D=30 in the door plate for

subsequent installation

D3 Türblatt / door plate



BS - DREH



BS - V - KLAMMER

Technische Daten:

Gehäuse	Zink-Druckguss
Gebrauchslage	beliebig
Umgebungstemperatur	-30 °C bis 80 °C
Gewicht	BS - V = 70 g; BS - SEIT = 90 g

Technical Data:

enclosure	zinc die-cast
customary position	any
ambient air temperature	-30 °C to 80 °C
weight	70 g at BS - V; 90 g at BS - SEIT